

# Monitoring Coronacrisis

Impact van de epidemie op  
Zuid-Holland Zuid in beeld

START

Klik op  
START

No. 2.0

14 mei 2020




Onderzoekcentrum  
Drechtsteden

Partner voor bestuur en beleid




# Inhoudsopgave

Klik op de  
icoontjes en  
ga direct  
naar...




Epidemie in beeld



Economie



Onze partners



Bronnen



Nieuws & ontwikkelingen




Veiligheid

Welzijn



Terug naar inhoudsopgave



Over ons



# Epidemie in beeld

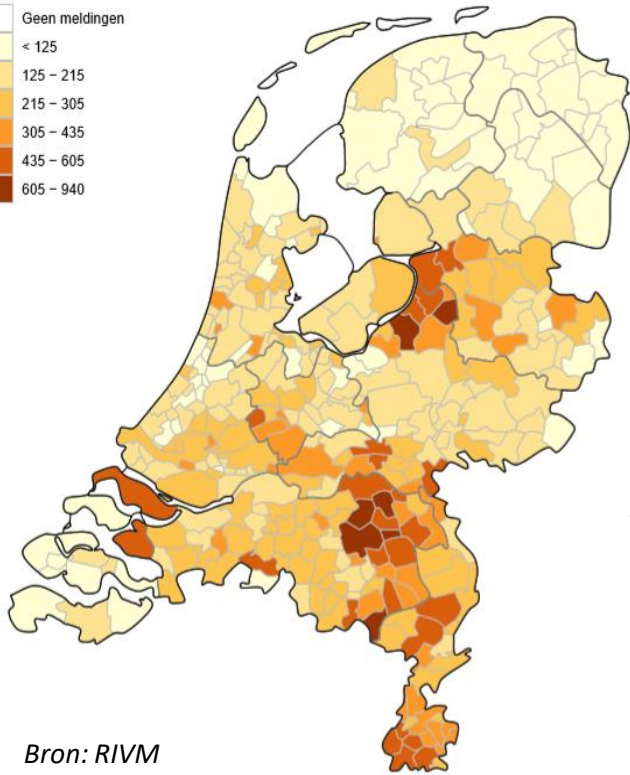
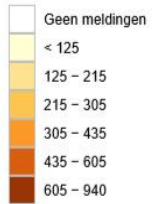


# Epidemie in beeld

Aantal bij de GGD'en gemelde COVID-19 patiënten (per 100.000 inwoners)

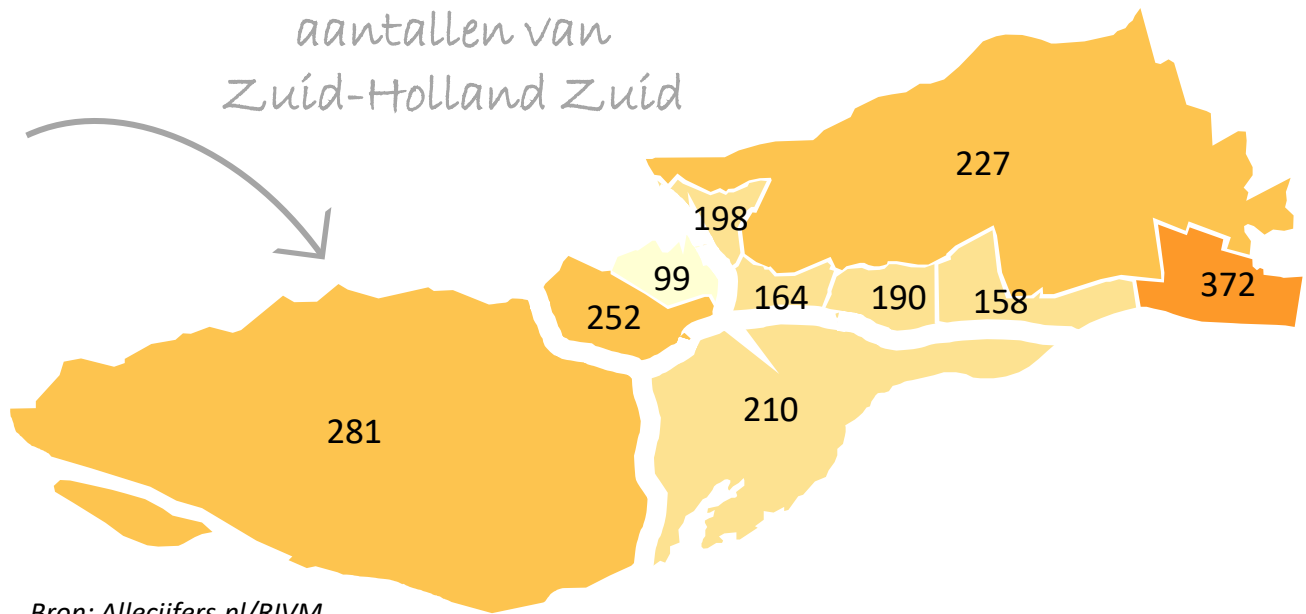
*Cijfers tot en met 29 april 2020*

Aantal per 100.000 inwoners



Bron: RIVM

aantallen van  
Zuid-Holland Zuid



Bron: Allecijfers.nl/RIVM

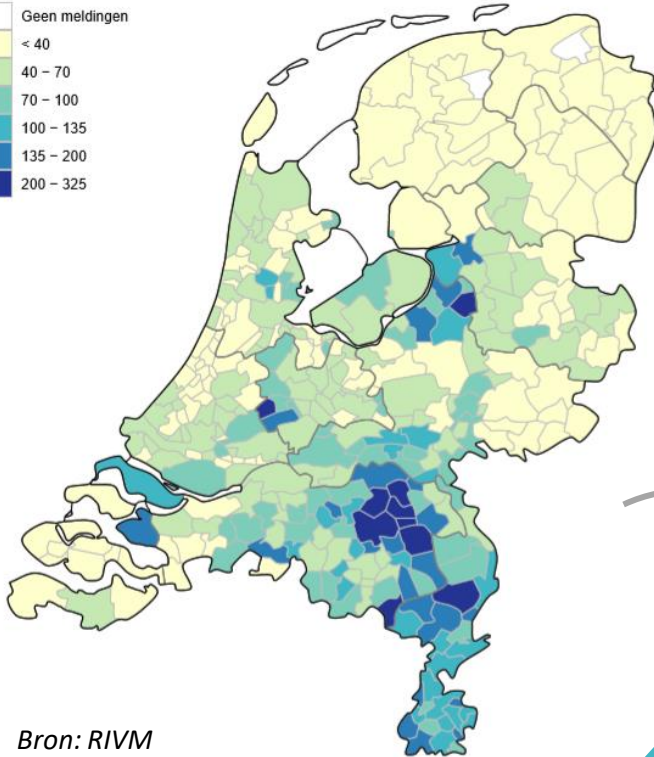
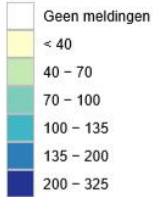


# Epidemie in beeld

In het ziekenhuis opgenomen COVID-19 patiënten (per 100.000 inwoners)

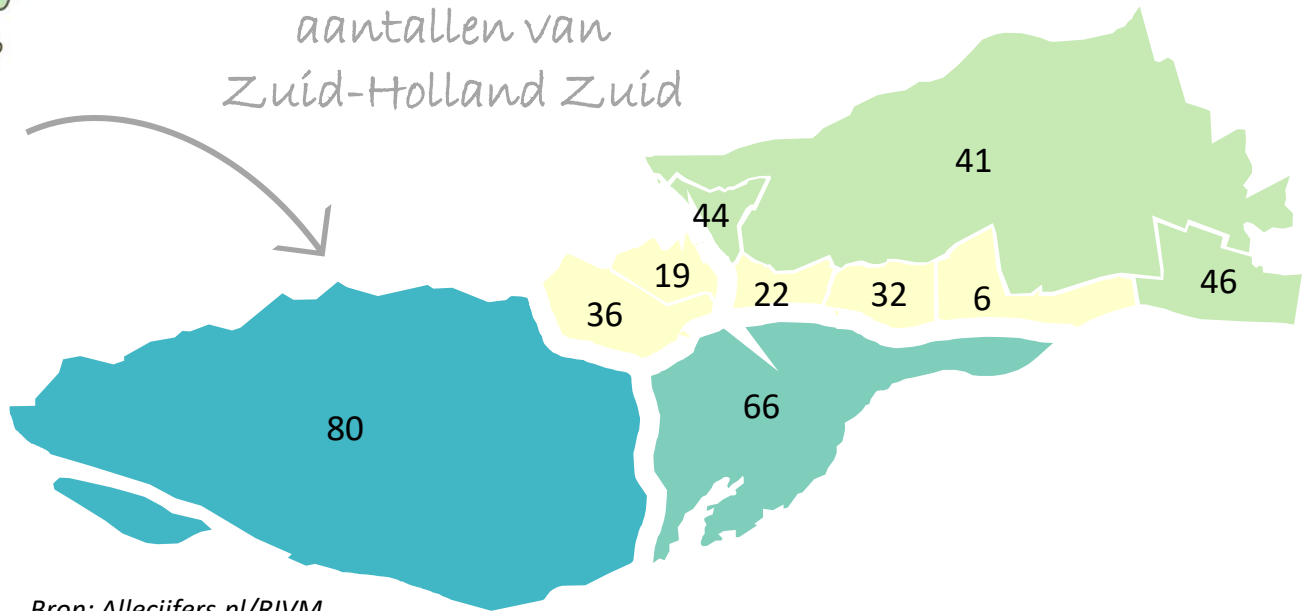
*Cijfers tot en met 29 april 2020*

Aantal per 100.000 inwoners



Bron: RIVM

aantallen van  
Zuid-Holland Zuid



Bron: Allecijfers.nl/RIVM



# Epidemie in beeld

Provincie Zuid-Holland & Zuid-Holland Zuid

Absolute aantallen tot en met 29 april 2020



7.925  
besmettingen

Bron: AlleCijfers/RIVM

1.840  
Opgenomen (geweest)

909\*  
overleden

\*aantal tot en met 5 april



1.009  
besmettingen

Bron: DGJ/GGD

224  
Opgenomen (geweest)

86  
overleden



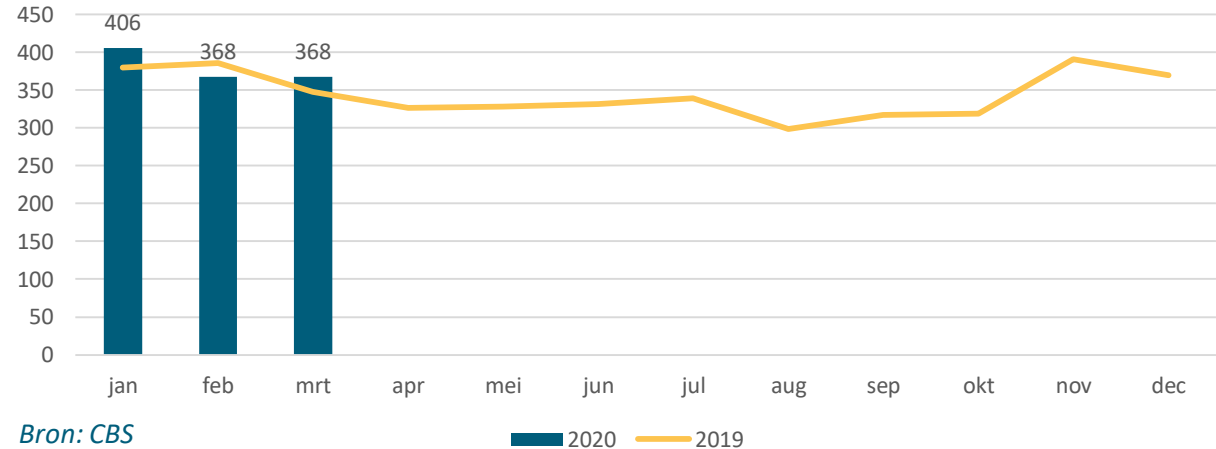
# Epidemie in beeld

## Sterftecijfers

### Aantal sterfgevallen per maand in 2020 vergeleken met 2019

De grafiek toont het aantal sterfgevallen per maand in Zuid-Holland Zuid. De gegevens zijn afkomstig van het Centraal Bureau voor de Statistiek (CBS). Het aantal sterfgevallen in Zuid-Holland Zuid ligt in de eerste twee maanden van 2020 op hetzelfde niveau als in 2019.

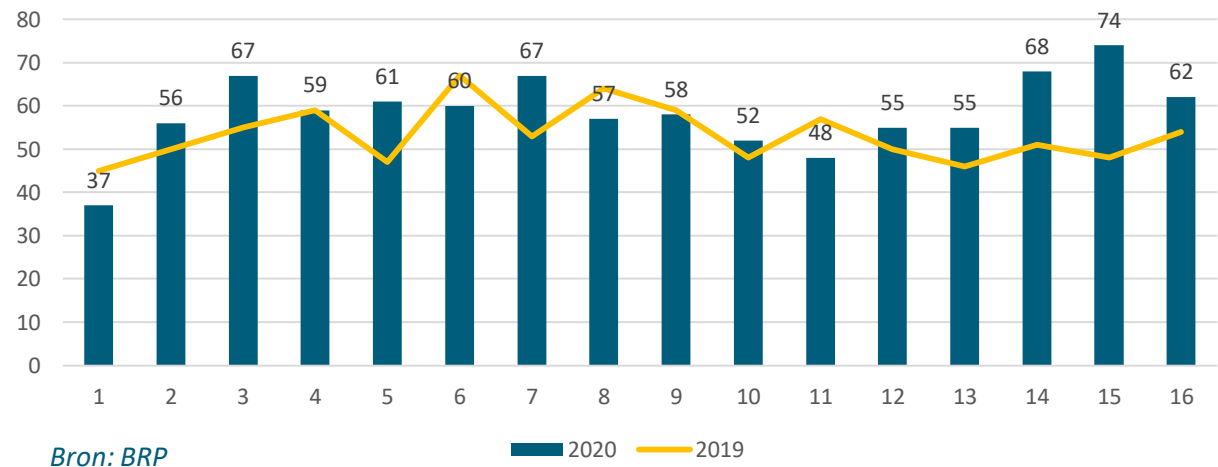
### Sterfgevallen per maand (Zuid-Holland Zuid)



### Aantal sterfgevallen per week in 2020 vergeleken met 2019

De grafiek toont het aantal sterfgevallen per week in de zeven Drechtstedengemeenten. De gegevens komen uit de Basisregistratie personen (BRP). Het aantal sterfgevallen in de Drechtsteden ligt vanaf week 13 boven het aantal personen dat vorig jaar in dezelfde week overleed.

### Sterfgevallen per week (Drechtsteden)





# Nieuws & ontwikkelingen





# Nieuws & ontwikkelingen



## Berichten van partners uit de regio

### [Coronamaatregelen vergroten de afstand tussen 'echte Nederlanders' en 'anderen'](#)

25 april Politiek socioloog Fenneke Wekker mist een kritisch publiek debat over het coronabeleid. Wat zijn de sociale kosten van de maatregelen en de wijze waarop de regering haar maatregelen communiceert?

### [Effecten coronacriss is gemeentelijk sociaal domein](#)

23 april De maatregelen rondom het corona-virus hebben een grote impact op gemeenten en hun inwoners. Divosa brengt samen met gemeenten de impact van de corona-maatregelen in beeld. De informatie wordt regelmatig aangevuld met recente ontwikkelingen.

### [Veilig Thuis is alert op extra spanningen door coronacriss is](#)

21 april Hoe gaat het achter de voordeur tijdens de lockdown? Veilig Thuis Zuid-Holland Zuid probeert daar zicht op te krijgen. „Het is belangrijk dat we naar elkaar blijven omkijken.

### [Het Parkhuis vangt eerste zes coronapatiënten op die het ziekenhuis uit mogen](#)

8 april Zorgorganisatie Het Parkhuis heeft dinsdag de eerste zes coronapatiënten ontvangen die 'te goed' zijn voor het ziekenhuis, maar nog wel verzorging nodig hebben. In totaal kan Het Parkhuis 32 patiënten kwijt.



# Welzijn



# Welzijn

## Aantal aanvragen schuldhulpverlening per maand (Drechtsteden)

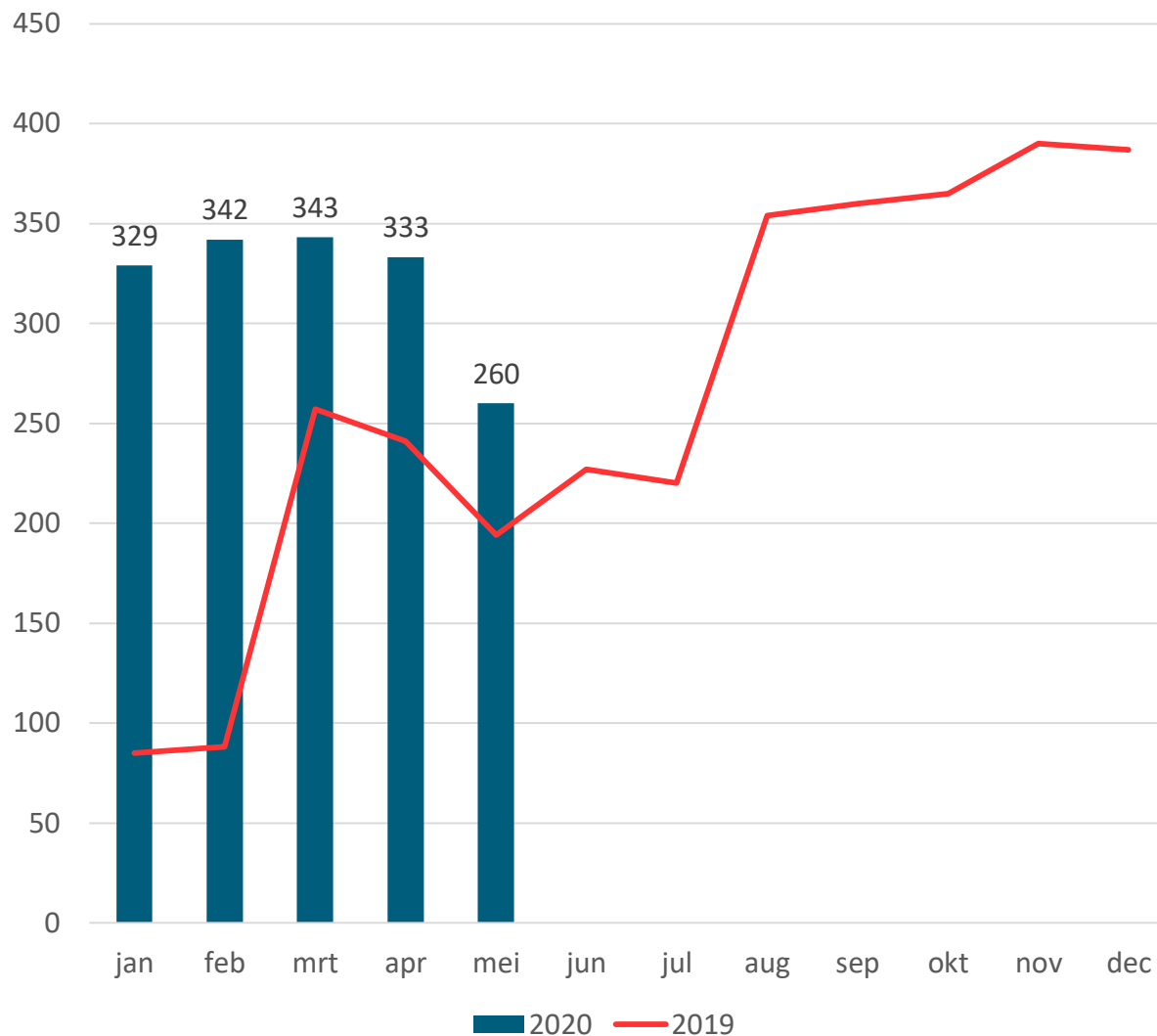
### Aantal huishoudens dat een beroep doet op schuldhulpverlening

Huishoudens die een beroep doen op schuldhulpverlening hebben schulden opgelopen en kunnen hun rekeningen niet betalen. Door de economische gevolgen van de corona crisis met banen en inkomensverlies zullen meer mensen schulden maken en in de schuldhulpverlening terecht komen, is de verwachting.

In aankomende versies van de monitor zal ook het aantal aanvragen van schuldhulpverlening van 2019 per maand worden weergegeven.

### Absolute aantal aanvragen per gemeente

	2020			
	Jan	Feb	Mrt	Apr
Alblasserdam	25	22	20	14
Dordrecht	201	194	190	148
Gorinchem			298	
Hardinxveld-Giessendam	4	6	7	7
Hendrik-Ido-Ambacht	18	18	18	8
Hoeksche Waard	324	338	340	
Molenlanden			127	
Papendrecht	22	31	31	24
Sliedrecht	29	24	20	14
Zwijndrecht	43	48	47	45
<b>Totaal</b>	<b>666</b>	<b>681</b>	<b>1.098</b>	<b>260</b>



Bron: SDD



# Welzijn

## Cliënten jeugdhulp per maand (Zuid-Holland Zuid)

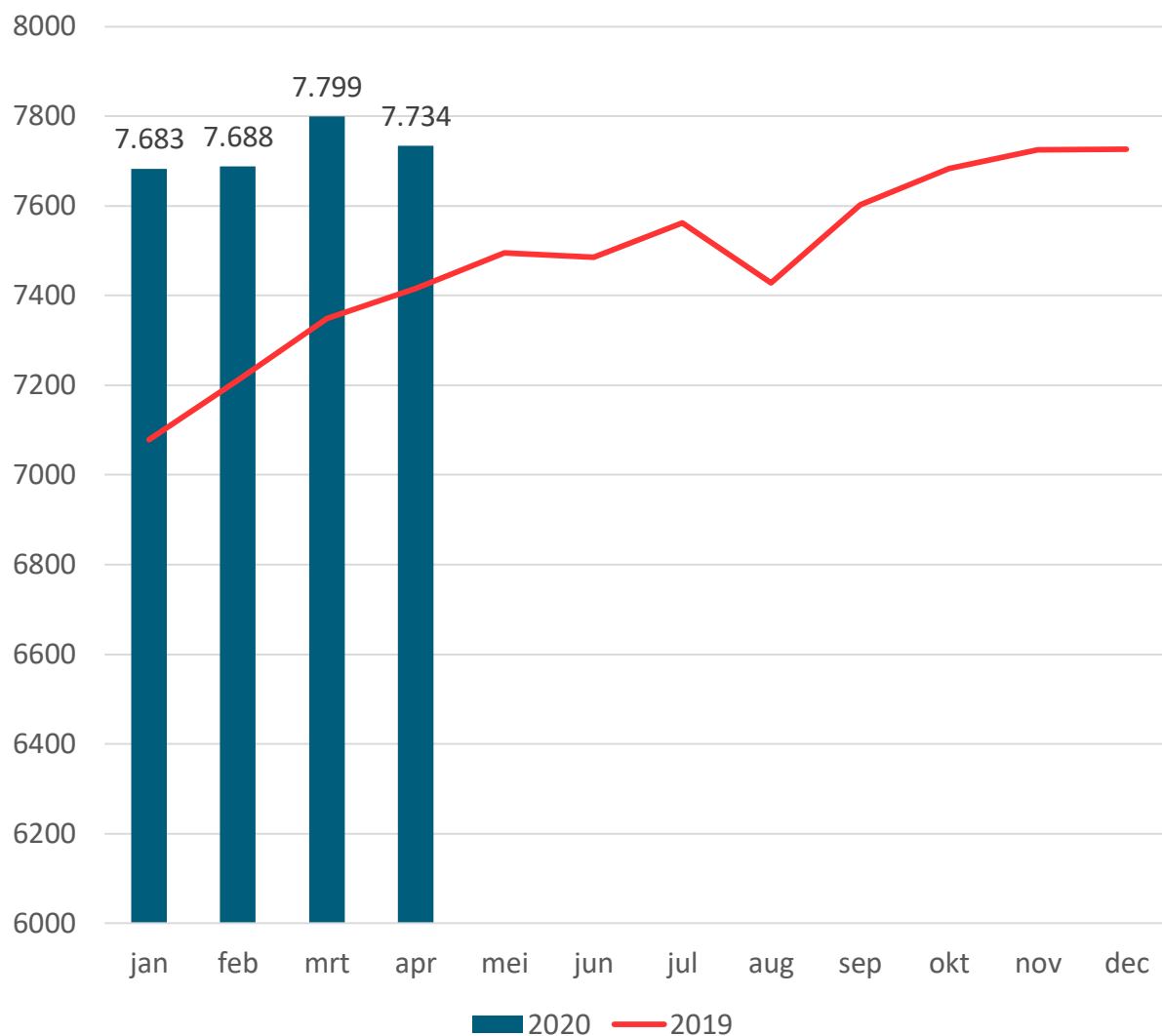
### Aantal cliënten jeugdhulp

Het aantal cliënten dat gebruik maakt van jeugdhulpverlening geeft aan hoe de behoefte aan deze meer algemene ondersteuning zich ontwikkelt en in welke mate het aanbod kan voldoen aan de vraag. In het eerste kwartaal nemen we nog geen verandering in de vraag waar.

In aankomende versies van de monitor zal ook het aantal cliënten jeugdhulp van 2019 per maand worden weergegeven.

### Absolute aantal cliënten per gemeente

	2020			
	Jan	Feb	Mrt	Apr
Alblasserdam	380	386	392	389
Dordrecht	2.015	2.016	2.046	2.040
Gorinchem	542	543	566	563
Hardinxveld-Giessendam	274	272	278	278
Hendrik-Ido-Ambacht	573	573	589	592
Hoeksche Waard	1.299	1.293	1.315	1.287
Molenlanden	750	745	746	735
Papendrecht	557	566	564	563
Sliedrecht	468	472	460	455
Zwijndrecht	825	822	843	832
<b>Totaal</b>	<b>7.683</b>	<b>7.688</b>	<b>7.799</b>	<b>7.734</b>



Bron: SOJ ZHZ



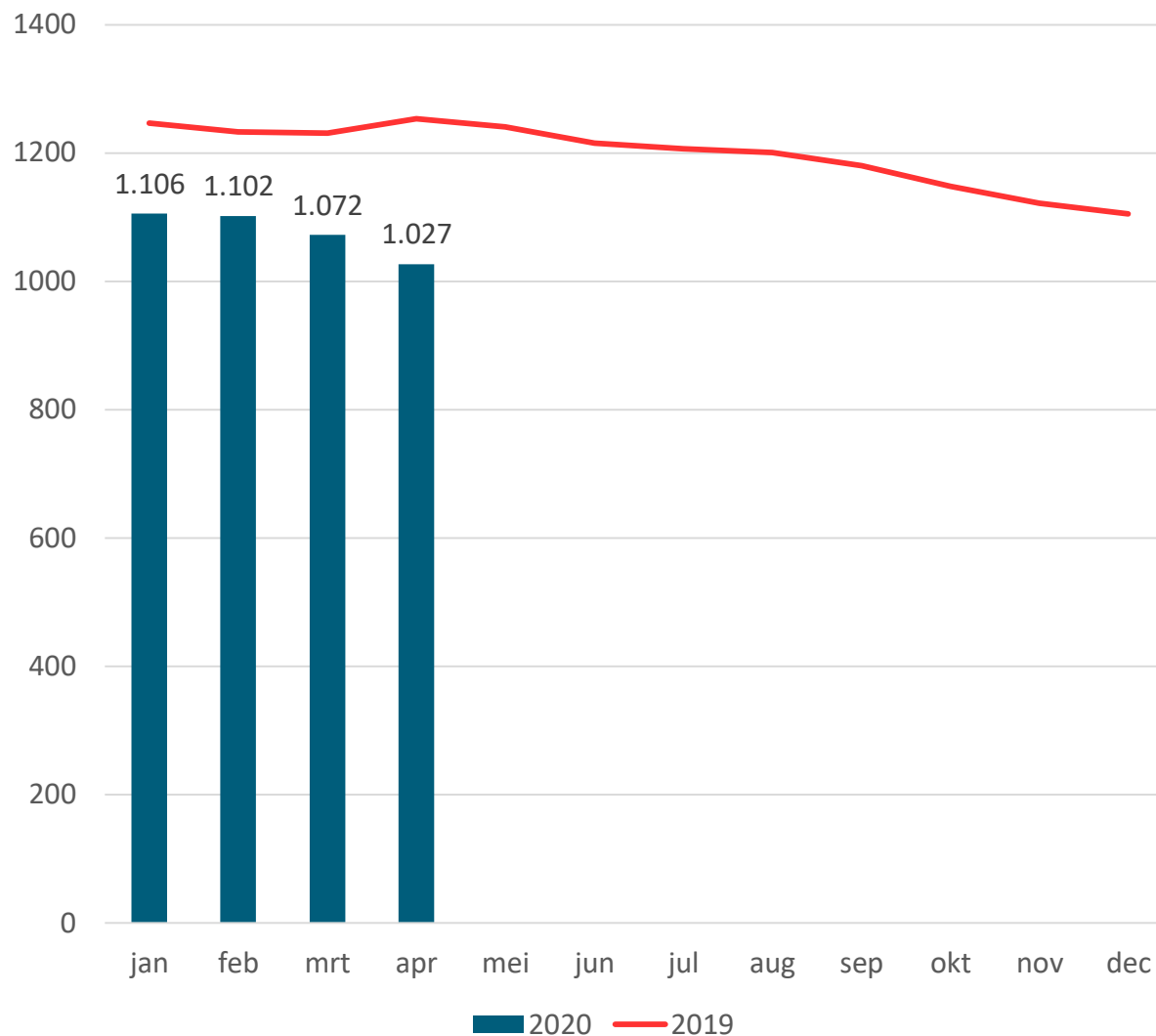
# Welzijn

## Cliënten jeugdbescherming per maand (Zuid-Holland Zuid)

### Aantal cliënten jeugdbescherming

Het aantal cliënten dat gebruik maakt van jeugdhulpverlening geeft aan hoe de behoefte aan deze meer algemene ondersteuning zich ontwikkelt en in welke mate het aanbod kan voldoen aan de vraag. In het eerste kwartaal nemen we nog geen verandering in de vraag waar.

In aankomende versies van de monitor zal ook het aantal cliënten jeugdhulp van 2019 per maand worden weergegeven.



### Absolute aantal cliënten per gemeente

	2020			
	Jan	Feb	Mrt	Apr
Alblasserdam	73	70	66	61
Dordrecht	291	286	280	262
Gorinchem	83	87	80	75
Hardinxveld-Giessendam	63	60	56	54
Hendrik-Ido-Ambacht	57	60	60	59
Hoeksche Waard	146	146	142	141
Molenlanden	117	121	115	112
Papendrecht	68	67	73	73
Sliedrecht	80	80	78	77
Zwijndrecht	128	125	122	113
<b>Totaal</b>	<b>1.106</b>	<b>1.102</b>	<b>1.072</b>	<b>1.027</b>

Bron: SOJ ZHZ



## Aantal indicaties beschermd wonen met dagbesteding

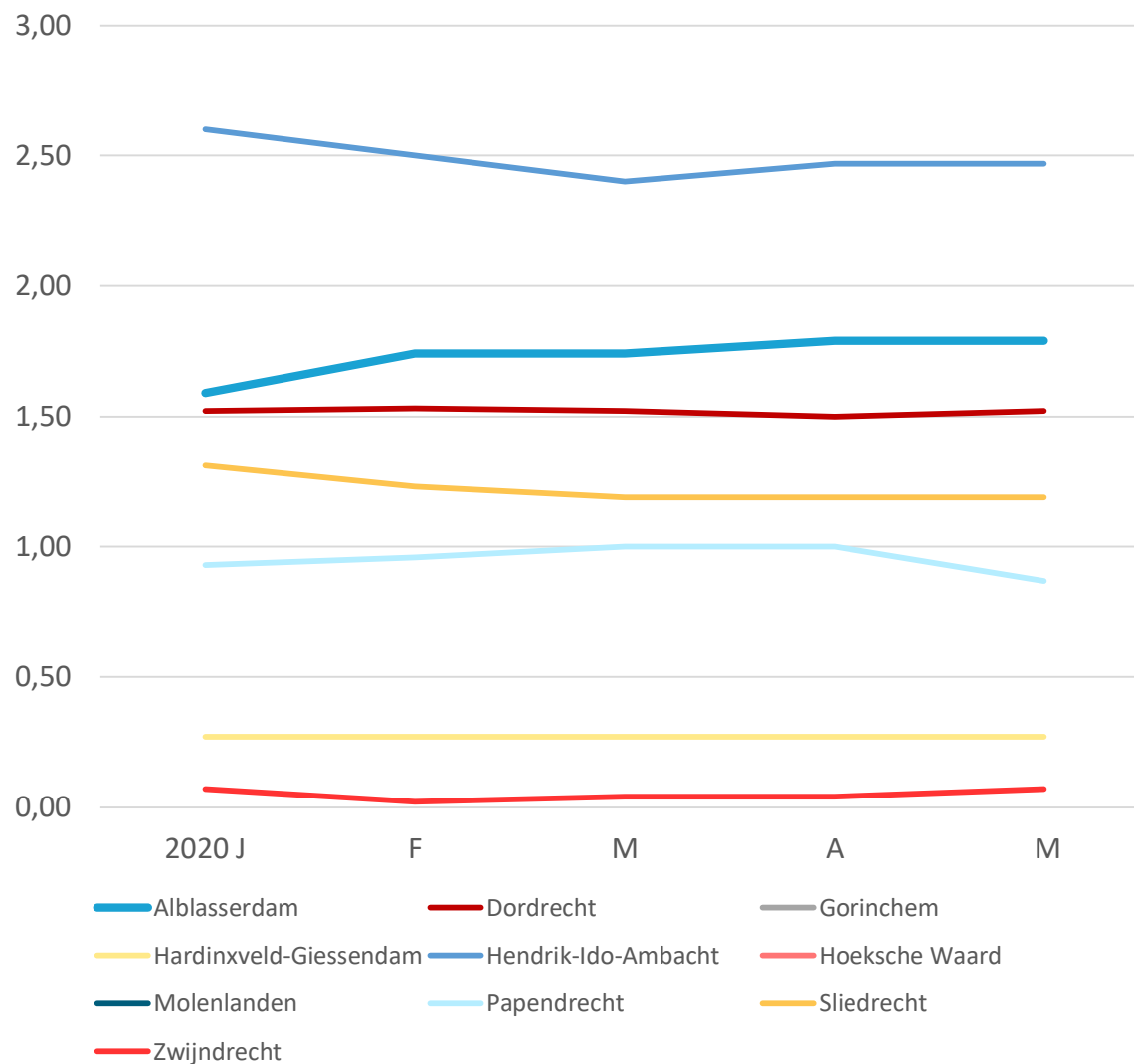
toelichting

### Absolute aantal indicaties per gemeente

	2019		2020	
	Jan	Mei	Jan	Mei
Alblasserdam	39	37	32	36
Dordrecht	160	164	181	181
Gorinchem	53			
Hardinxveld-Giessendam	9	6	5	5
Hendrik-Ido-Ambacht	99	98	81	77
Hoeksche Waard				
Molenlanden				
Papendrecht	40	34	30	28
Sliedrecht	31	31	33	30
Zwijndrecht	7	6	3	3
<b>Totaal</b>				

# Welzijn

Het aantal indicaties beschermd wonen met dagbesteding per 1.000 inwoners (Drechtsteden)



Bron: SDD



## Aantal indicaties beschermd wonen met verblijfscomponent

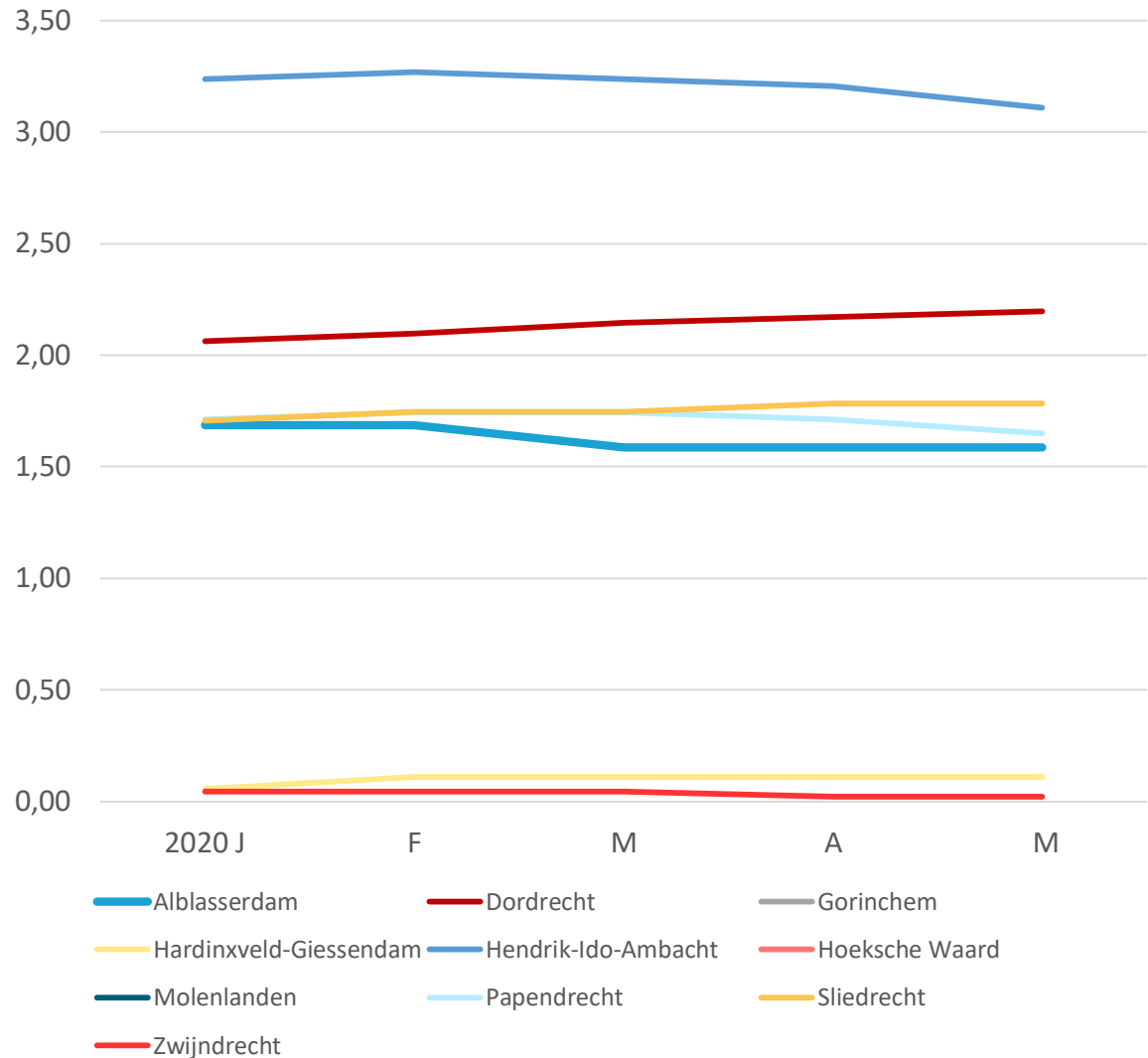
toelichting

### Absolute aantal indicaties per gemeente

	2019		2020	
	Jan	Mei	Jan	Mei
Alblasserdam	36	34	34	32
Dordrecht	228	243	246	262
Gorinchem				
Hardinxveld-Giessendam	1	1	1	2
Hendrik-Ido-Ambacht	101	101	101	97
Hoeksche Waard				
Molenlanden				
Papendrecht	50	51	55	53
Sliedrecht	35	34	43	45
Zwijndrecht	5	5	2	1
<b>Totaal</b>				

# Welzijn

Het aantal indicaties beschermd wonen met verblijfscomponent per 1.000 inwoners (Drechtsteden)



Bron: SDD



# Welzijn

## Aantal toekenningen betalingsuitstel lokale heffingen

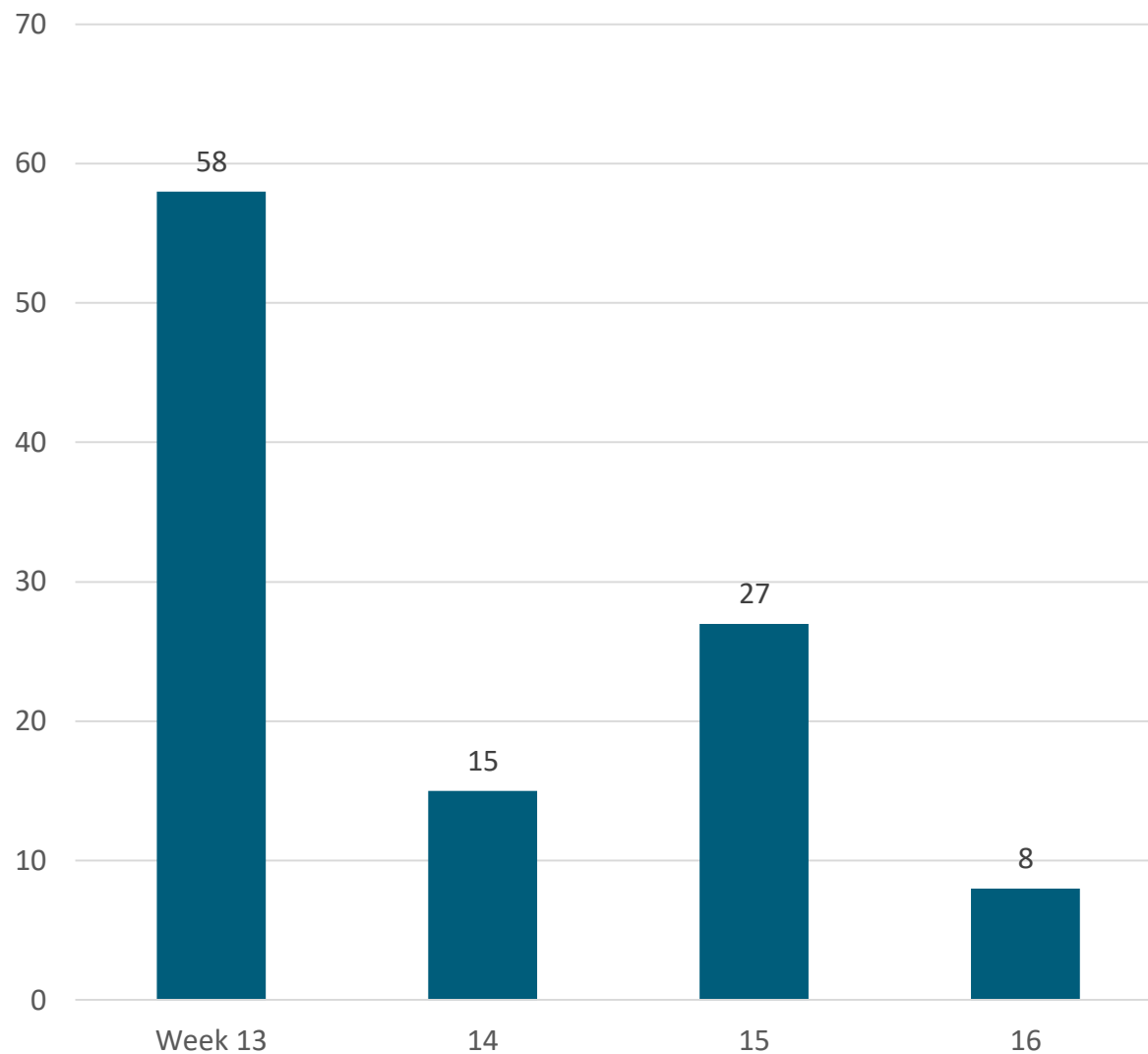
### Aantal toekenningen betalingsuitstel lokale heffingen

Voor de gemeentelijke belastingaanslagen die eind februari 2020 zijn opgelegd en uiterlijk 30 april 2020 betaald moeten zijn, kan een aangepaste betaaltermijn worden aangevraagd. Bij de regeling worden alle aanvragen toegekend. De mate waarin van dit betalingsuitstel gebruik gemaakt wordt, is een indicator voor de stand van de economie.

In aankomende versies van de monitor zal ook het aantal toekenningen betalingsuitstel lokale heffingen van 2019 per maand worden weergegeven.



	2020 (weken)			
	13	14	15	16
Alblasserdam				
Dordrecht	29	7	13	1
Gorinchem				
Hardinxveld-Giessendam				
Hendrik-Ido-Ambacht	2	2	4	2
Hoeksche Waard				
Molenlanden				
Papendrecht	8	2	5	3
Sliedrecht	8	2	2	0
Zwijndrecht	11	2	3	2
<b>Totaal</b>	<b>58</b>	<b>15</b>	<b>27</b>	<b>8</b>



Bron: GBD





# Economie



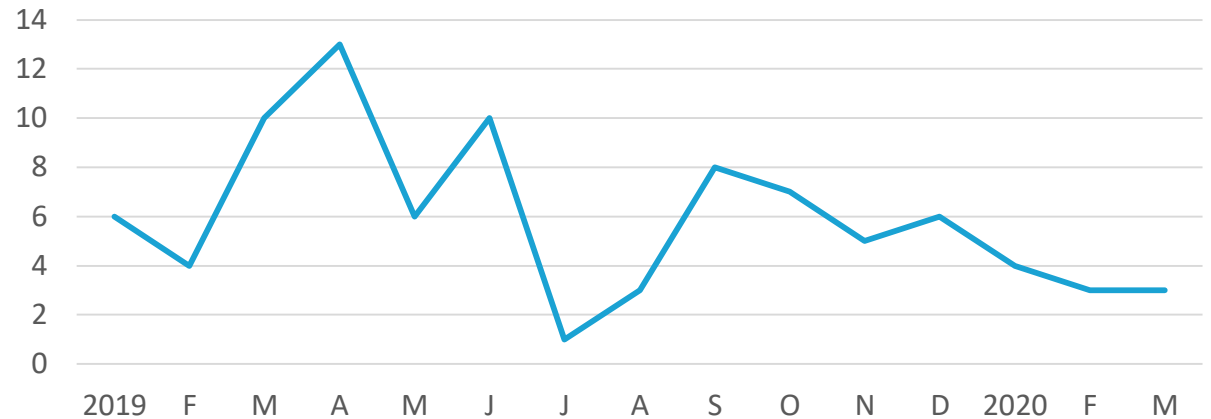
# Economie

## Het aantal faillissementen per 1.000 inwoners (COROP-regio)

### Aantal faillissementen van bedrijven en instellingen & natuurlijke personen met eenmanszaak.

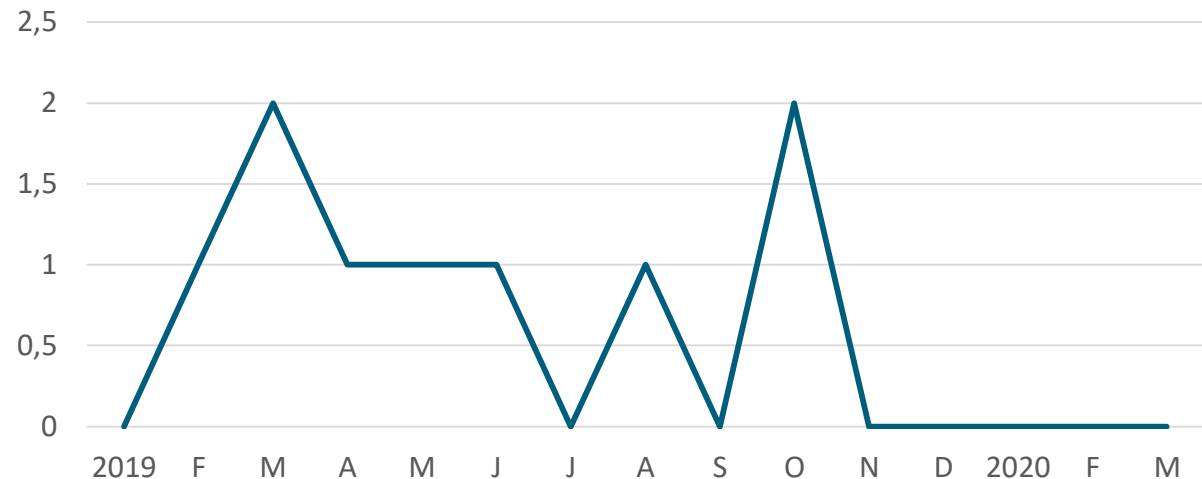
Het aantal faillissementen is sinds de uitbraak van de coronacrisis gestegen. Steeds meer ondernemers krijgen het moeilijk. De verwachting is dan ook dat het aantal faillissementen in de komende maanden verder op zal lopen. Het aantal faillissementen geeft hiermee een indicatie van de stand van de economie en het perspectief op banenontwikkeling.

### Bedrijven en instellingen



Bron: CBS

### Natuurlijk persoon met eenmanszaak



Bron: CBS

### COROP-regio

Cijfers betreffen het COROP-gebied Zuidoost Zuid-Holland. Dit COROP-gebied omvat de zeven Drechtsteden, Molenlanden en Gorinchem. De gemeente Hoeksche Waard valt onder een andere COROP-gebied (Groot-Rijnmond). Voor een volgende versie van de monitor proberen we faillissementen in de gehele regio Zuid-Holland Zuid in beeld te brengen.



# Economie

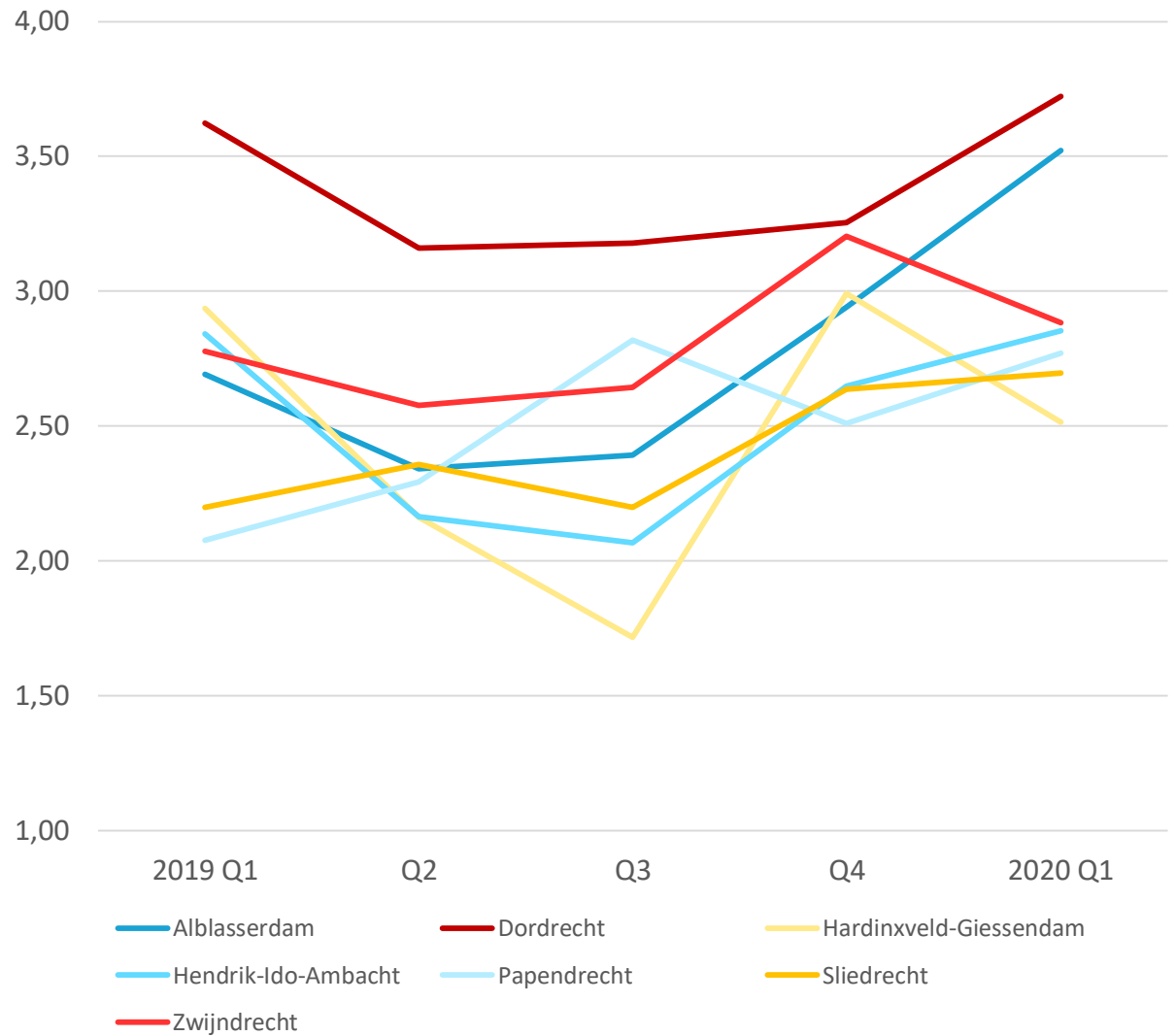
## Het aantal startups per 1.000 inwoners (Drechtsteden)

### Aantal startups per gemeente per kwartaal

In de afgelopen jaren nam het aantal nieuwe startups in de regio gestaag toe. 'Startups zijn de snelst groeiende banenmotor van de Nederlandse economie' concludeerde startup analytics & intelligence bedrijf Dealroom.co in het najaar van 2019. De coronacrisis zorgt momenteel echter voor veel faillissementen, met name onder startups. Ook voor nieuwe startups zijn het, afhankelijk van de branche waarin zij opereren, lastige tijden. Het aantal nieuwe startups geeft hiermee een indicatie van de stand van de economie en het perspectief op banenontwikkeling.

### Absolute aantal startups per gemeente

	2019				2020
	Q1	Q2	Q3	Q4	Q1
Alblasserdam	54	47	48	59	71
Dordrecht	430	375	377	386	444
Gorinchem					
Hardinxveld-Giessendam	53	39	31	54	46
Hendrik-Ido-Ambacht	88	67	64	82	89
Hoeksche Waard					
Molenlanden					
Papendrecht	67	74	91	81	89
Sliedrecht	55	59	55	66	68
Zwijndrecht	124	115	118	143	129
<b>Totaal</b>	<b>871</b>	<b>776</b>	<b>784</b>	<b>871</b>	<b>936</b>



Bron: KVK & CBS



# Economie

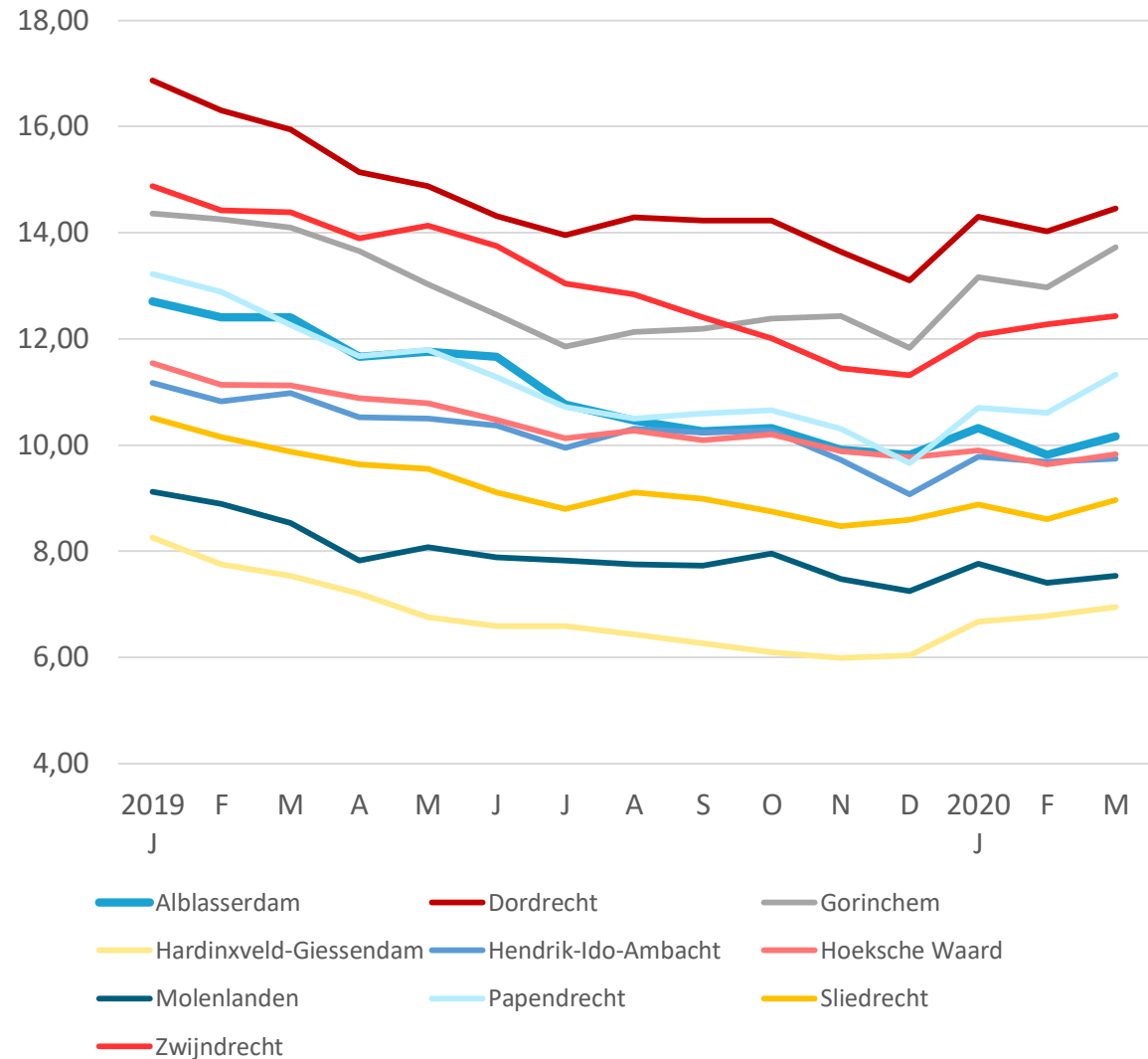
## Aantal lopende WW-uitkeringen

De Werkloosheidswet (WW) is een wet die werkloze werknemers, met voldoende arbeidsverleden en beschikbaar voor arbeid, een werkloosheidsuitkering biedt. Uitvoerder UWV ziet het aantal WW-uitkeringen momenteel hard oplopen als gevolg van de Coronacrisis. Het aantal WW-uitkeringen is een indicator voor de stand van de werkloosheid.

## Absolute aantal WW-uitkeringen per gemeente

	2019		2020	
	Jan	Mrt	Jan	Mrt
Alblasserdam	255	249	208	205
Dordrecht	2.002	1.892	1.706	1.725
Gorinchem	527	517	487	508
Hardinxveld-Giessendam	149	136	122	127
Hendrik-Ido-Ambacht	346	340	305	304
Hoeksche Waard	1.000	964	866	860
Molenlanden	400	374	341	331
Papendrecht	427	396	344	364
Sliedrecht	263	247	224	226
Zwijndrecht	664	642	540	556
<b>Totaal</b>	<b>6.033</b>	<b>5.757</b>	<b>5.143</b>	<b>5.206</b>

## Het aantal WW-uitkeringen per 1.000 inwoners (Zuid-Holland Zuid)



Bron: ArbeidsmarktInZicht/UWV

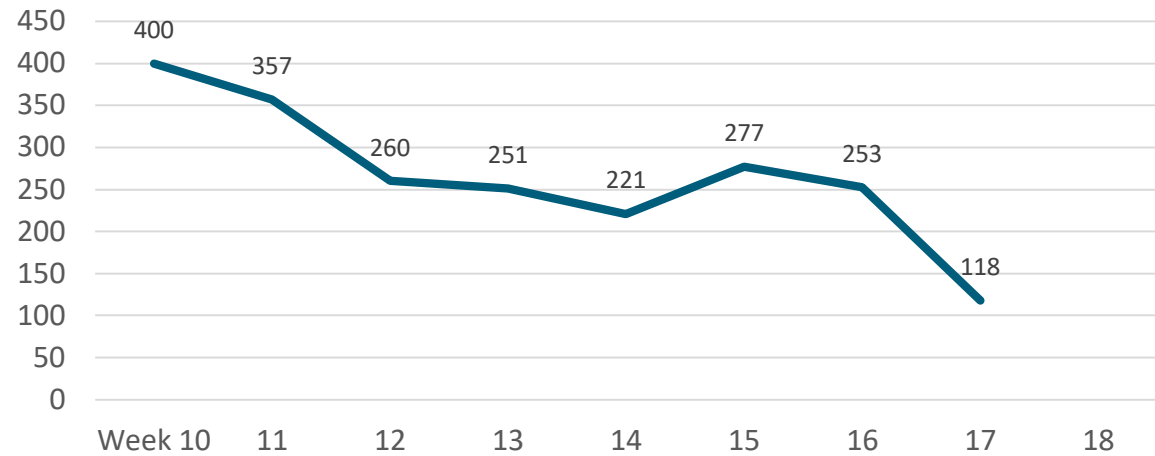


# Economie

## Aantal vacatures per week

Door de corona-crisis hebben ondernemers ineens een stuk minder behoefte aan nieuw personeel. Het aantal vacatures is in korte tijd flink gedaald. Vooral in de horeca en de reissector is de daling fors. In de verpleging groeit het aantal vacatures juist. Het totaalaantal vacatures is een indicator voor de stand van de werkgelegenheid.

### Aantal vacatures (Zuid-Holland Zuid)

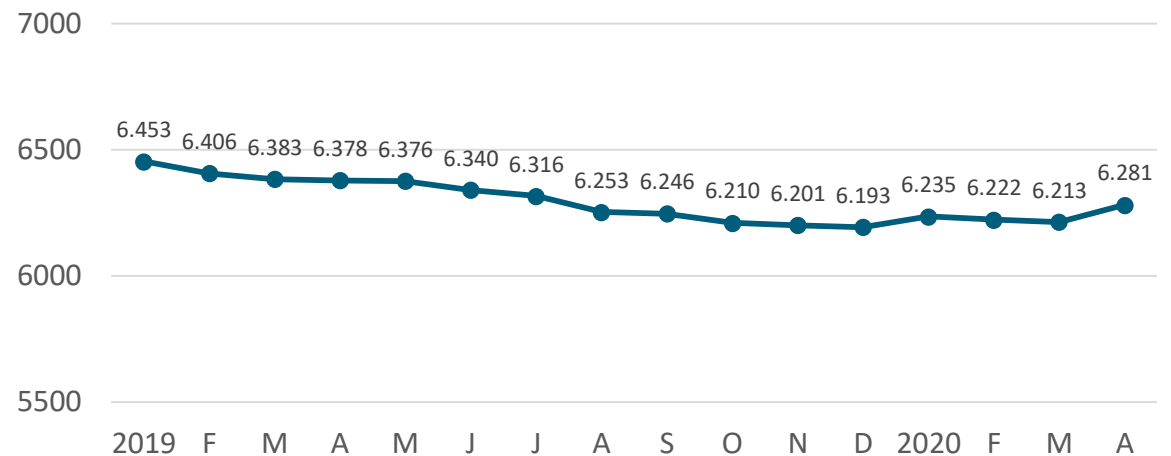


Bron: ArbeidsmarktInZicht/Textkernel & CBS

## Aantal bijstandsuitkeringen per maand

Sinds de coronacrisis zien gemeenten een forse stijging van het aantal bijstandsaanvragen. Vooral onder jonge flexwerkers is het aantal aanvragen gestegen. Een nog grotere stijging wordt verwacht vanuit de WW, wanneer het ontslagen werknemers met korte WW-rechten niet (snel genoeg) lukt om weer werk te vinden. Het aantal bijstandsuitkeringen is hiermee een goede indicator voor de stand op de arbeidsmarkt.

### Aantal bijstandsuitkeringen (Drechtsteden)



Bron: SDD & CBS



# Veiligheid

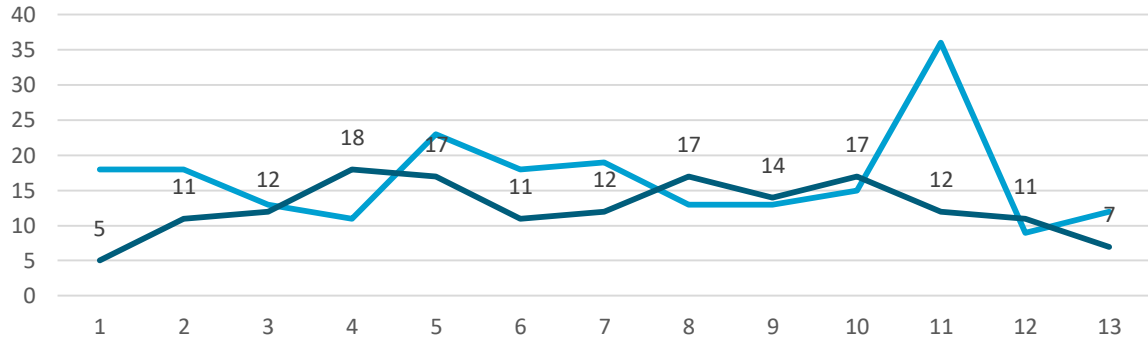


# Veiligheid

## Aantal meldingen woninginbraak

Met het uitbreken van coronacrisis wordt aan mensen gevraagd om zoveel mogelijk thuis te blijven. En als mensen thuis zijn, wordt het voor dieven minder aantrekkelijk om in te breken. Ook in januari en februari lag het aantal woninginbraken al lager dan een jaar ervoor; in maart 2020 neemt het verschil ten opzichte van een jaar eerder nog verder toe. Het aantal woninginbraken toont het aantal (pogingen tot) inbraken in woningen, garages en schuurtjes.

### Meldingen woninginbraken per week (Drechtsteden)

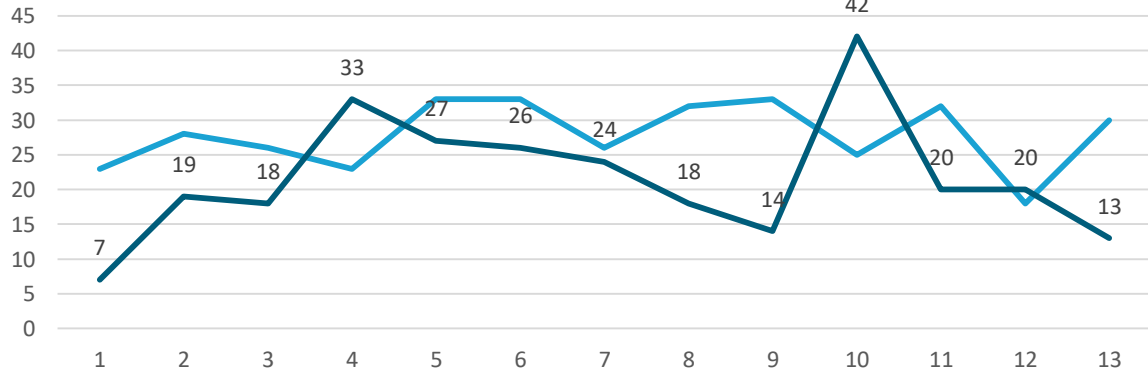


Bron: Politie Rotterdam-Rijnmond — 2019 — 2020

## Aantal meldingen huiselijk geweld per week

Vanaf het moment dat mensen meer thuis moesten blijven, waarschuwden professionals dat het aantal gevallen van huiselijk geweld hierdoor zou kunnen toenemen. Dit zien we ook terug in het aantal politieregistraties waarbij er sprake is van huiselijk geweld. Lag dit aantal in de eerste twee maanden van 2020 duidelijk lager dan een jaar geleden, in maart 2020 is het toegenomen en ligt het op hetzelfde niveau als een jaar geleden.

### Meldingen huiselijk geweld per week (Drechtsteden)



Bron: Politie Rotterdam-Rijnmond — 2019 — 2020



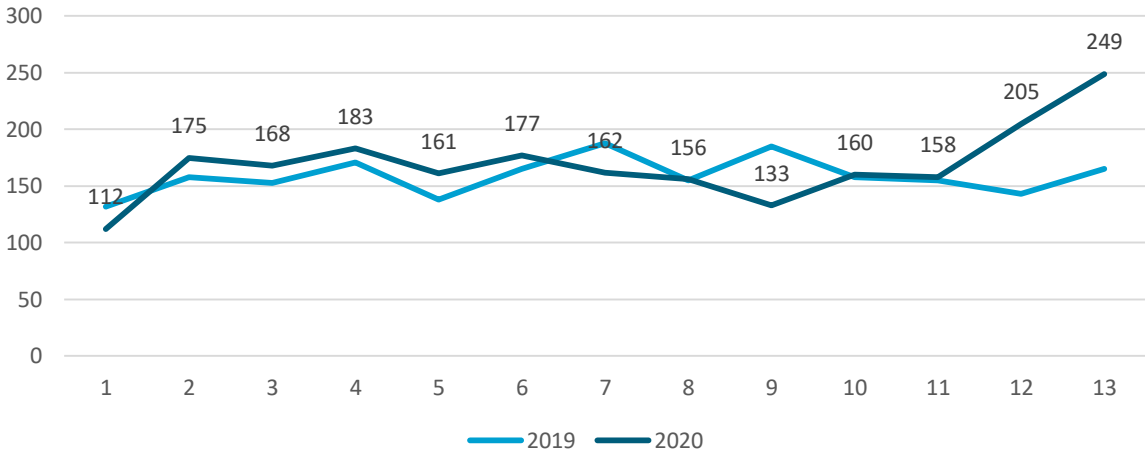


# Veiligheid

## Aantal meldingen overlast

Als mensen meer thuis zijn, zoals nu bij de coronacrisis, neemt de kans toe dat ze last van elkaar ervaren. Daarom nemen we het aantal overlastmeldingen ook mee in dit overzicht. We zien in maart een duidelijke toename van het aantal overlastmeldingen. Onder overlast verstaan we de meldingen vanwege de ervaren overlast van burens, overlast door drank of drugs, overlast van verkeer of overlast in het algemeen.

### Meldingen overlast per week (Drechtsteden)

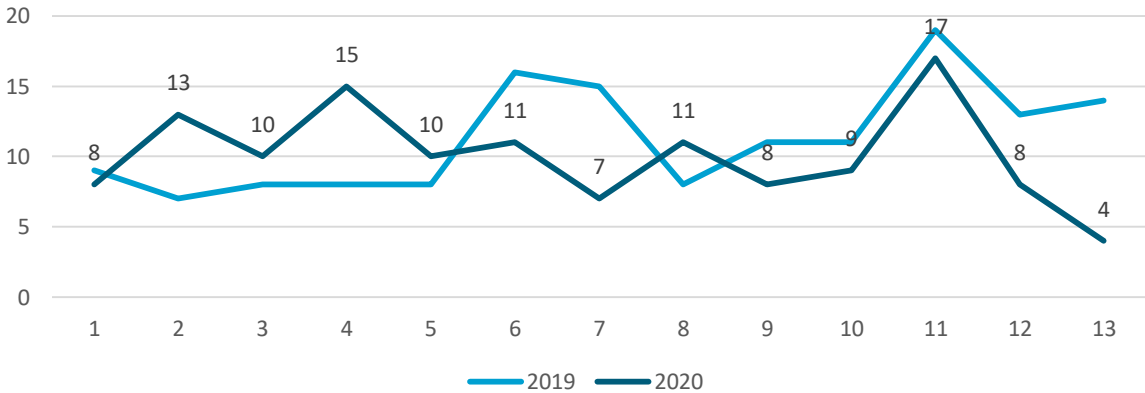


Bron: Politie Rotterdam-Rijnmond

## Aantal meldingen onder invloed en te hard rijden

De mogelijkheden om bij elkaar op bezoek te gaan worden minder en het bezoeken van horeca is zelfs helemaal onmogelijk. Mede daardoor zijn er minder verplaatsingen met de auto. Daardoor zullen er minder mensen zijn die betrapt worden op het rijden onder invloed of te hard rijden. In maart 2020 zien we dit effect terug.

### Meldingen hard rijden en onder invloed per week (Drechtsteden)



Bron: Politie Rotterdam-Rijnmond







# Bronnenlijst & afkortingen

## Overzicht databronnen in Nederland

<https://www.databronnencovid19.nl/>

## Statistieken over het Coronavirus en COVID-19

<https://allecijfers.nl/nieuws/statistieken-over-het-corona-virus-en-covid19/>

**Tabel met het aantal in het ziekenhuis opgenomen COVID-19 patiënten**, naar rapportagedatum, per dag voor Nederland en per provincie en gemeente op basis van de dagelijkse cijfers van het RIVM

<https://allecijfers.nl/nieuws/corona-virus-covid19-opgenomen-pati%C3%ABnten-per-dag-nederland-provincie-gemeente/>

## Aantal bij de GGD gemelde patiënten naar meldingsdatum

<https://www.rivm.nl/coronavirus-covid-19/grafieken>

## Statistieken over het COVID-19 in Zuid-Holland Zuid

<https://www.dienstgezondheidjeugd.nl/aantal-positief-getestemensen-in-regio-zuid-holland-zuid>

## Interactieve kaart met cijfers COVID-19

<https://www.arcgis.com/apps/opdashboard/index.html#/cfc2084c995c40e7ae72254029bf6251>

**CBS**

Centraal Bureau voor de Statistiek

**SOJ ZHZ**

Service Organisatie Jeugd Zuid-Holland Zuid

**GGD**

Gemeentelijke Gezondheidsdienst

**GBD**

Gemeentebelastingen en Basisregistratie Drechtsteden

**SDD**

Sociale Dienst Drechtsteden

**BRP**

Basisregistratie Persoonsgegevens

**RIVM**

Rijksinstituut voor Volksgezondheid en Milieu

**KVK**

Kamer van Koophandel

**UWV**

Uitvoeringsinstituut Werknemersverzekeringen





# Over deze monitor

## Monitor Coronacrisis - Impact van de epidemie op Zuid-Holland Zuid in beeld

De *Monitor Coronacrisis – impact van de epidemie op Zuid-Holland Zuid in beeld* wordt samengesteld en geactualiseerd door het Onderzoekcentrum Drechtsteden (OCD) in opdracht van de gemeenten in de regio Zuid-Holland Zuid.

De monitor geeft inzicht in de economische en sociaal-maatschappelijke impact van de epidemie op Zuid-Holland Zuid. Daarnaast geeft het een cijfermatig overzicht van de epidemie in de regio.

### Signalen doorgeven?

Wilt u tips of informatie doorgeven of heeft u misschien een vraag over de monitor? Neem dan gerust contact op ons door te bellen naar [078 770 3905](tel:0787703905) of te mailen naar [ocd@drechtsteden.nl](mailto:ocd@drechtsteden.nl).

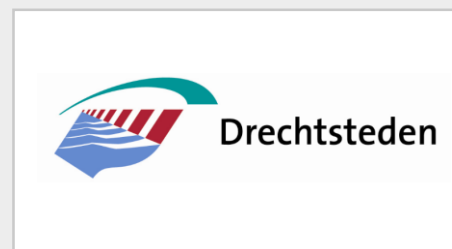
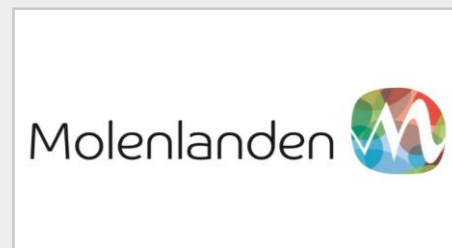
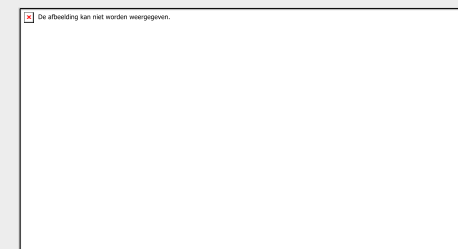
### Over het OCD

**Partner voor bestuur en beleid!** Dat wil het OCD zijn voor haar opdrachtgevers in de Drechtsteden en daarbuiten. Wij bieden ondersteuning op maat met onderzoek, advies en informatie. Zodat beleid optimaal ontwikkeld, uitgevoerd en waar nodig bijgesteld kan worden. Meer weten? Bezoek onze website!



Klik hier!  
Ga naar  
onze website

# Onze partners & bronnen



# Colofon

Monitor Coronacrisis  
Onderzoekcentrum Drechtsteden

14 mei 2020  
Versie 2.0

Industrieweg 11  
3361 HJ Sliedrecht

Postbus 619  
3300 AP Dordrecht

**Telefoon**  
078 770 3905

**Website**  
[onderzoekcentrumdrechtsteden.nl](http://onderzoekcentrumdrechtsteden.nl)



**Onderzoekcentrum**  
Drechtsteden

Partner voor bestuur en beleid