

Monitor Sociaal

De meting 2021 van **Hendrik-Ido-Ambacht** in een notendop

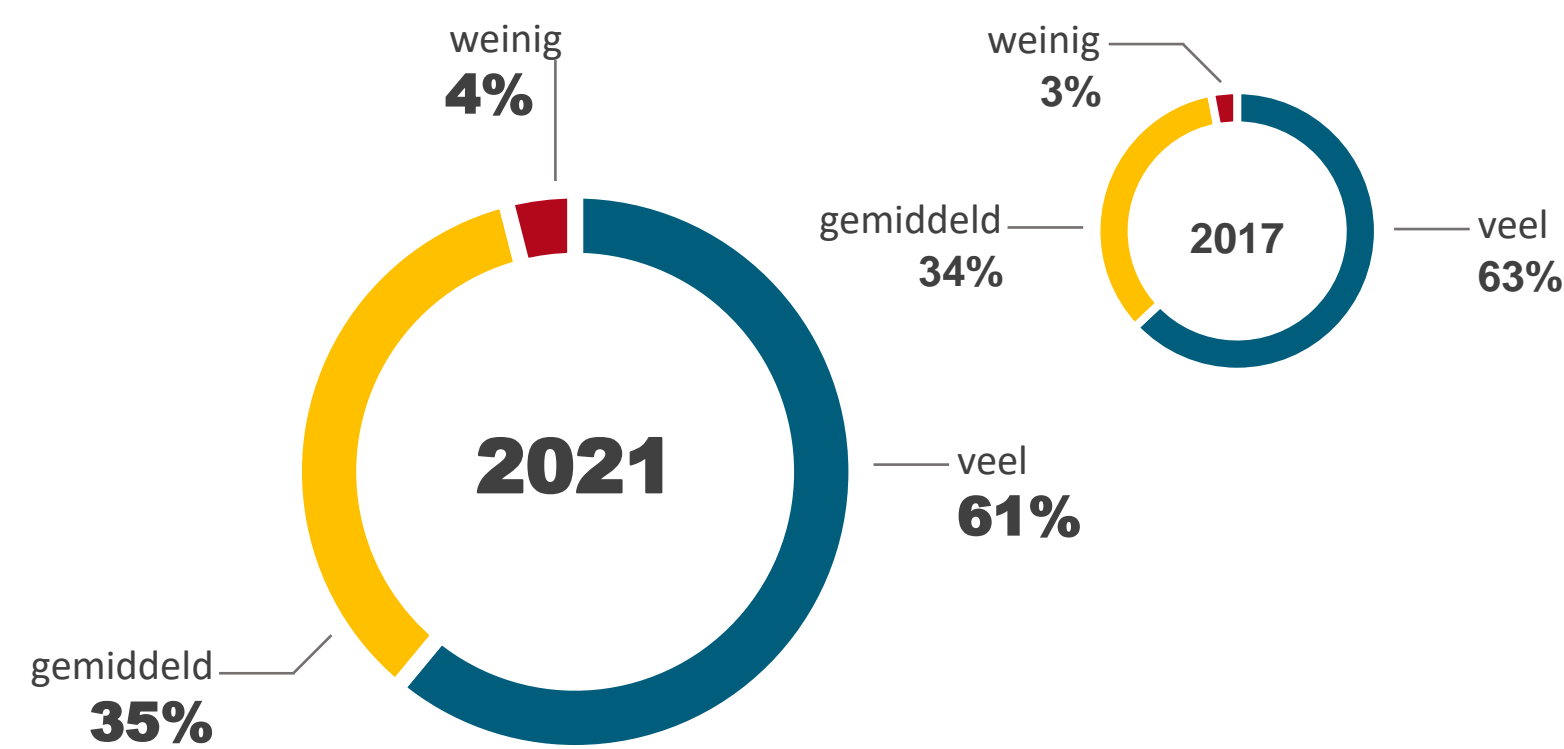
Eigen kracht



Eigen kracht:

“De mate waarin iemand over middelen en capaciteiten beschikt om zich te redden in de samenleving”

Index Eigen kracht



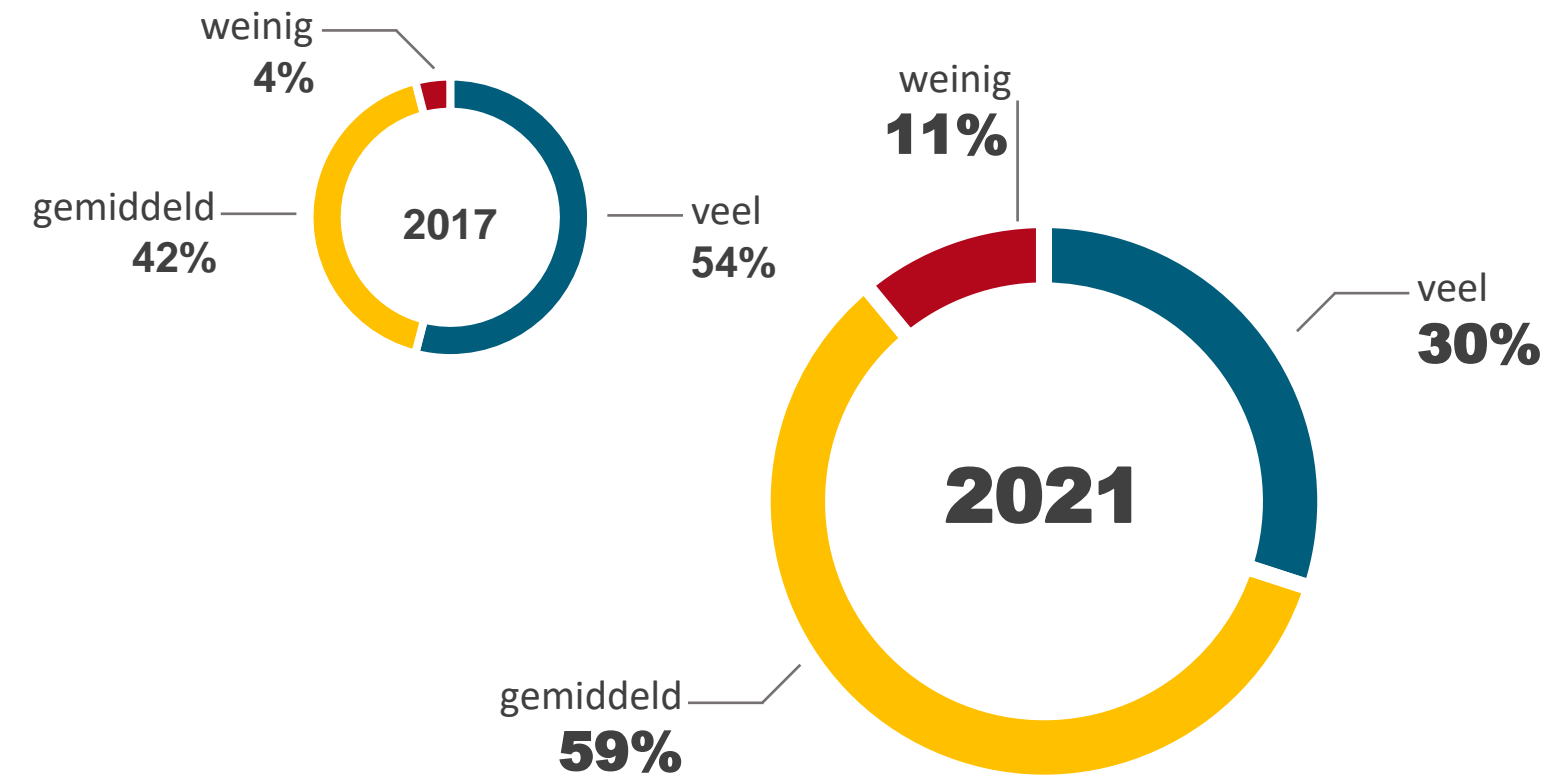
Participatie



Participeren:

“Het hebben van werk, volgen van onderwijs, doen van vrijwilligerswerk en betrokken zijn bij leefbaarheid van de eigen omgeving”

Index Participatie



Mantelzorg



Mantelzorger:

“Iemand die meer dan 8 uur per week en/of langer dan 3 maanden mantelzorg verleent”

Aandeel mantelzorgers



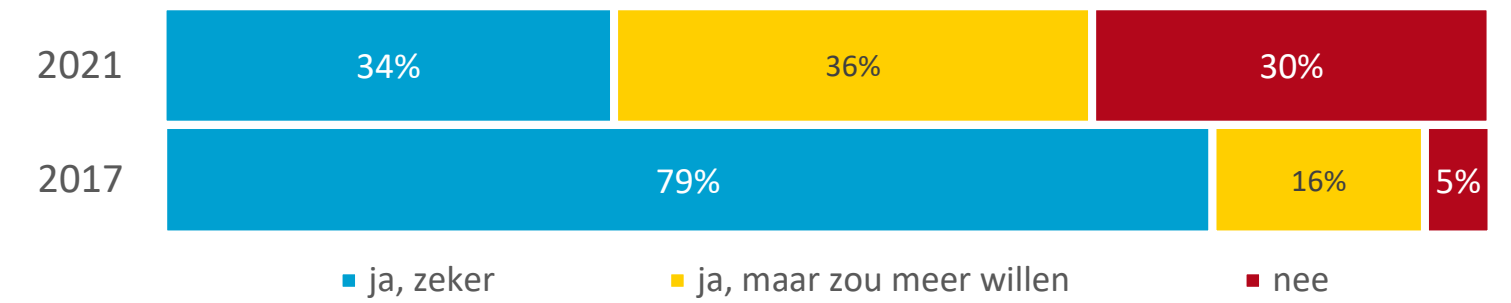
Sociaal netwerk



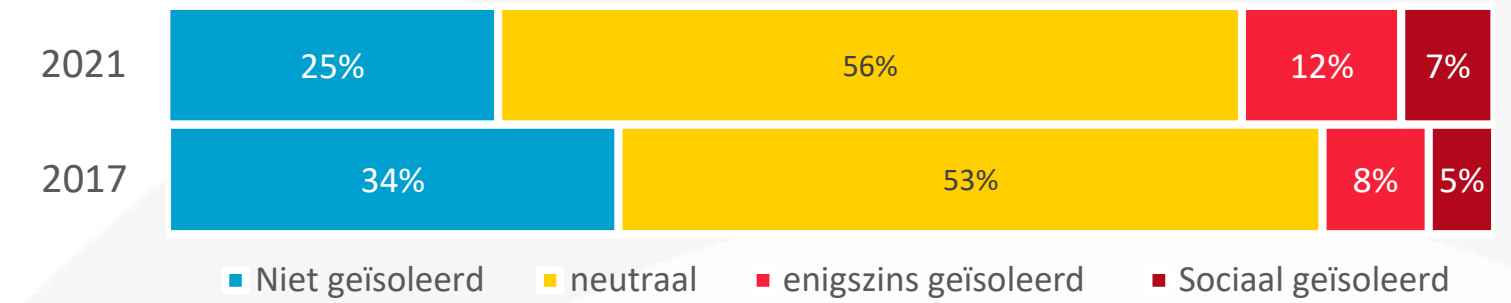
39%

Is vaker eenzaam door de coronapandemie

Voldoende contacten met andere mensen



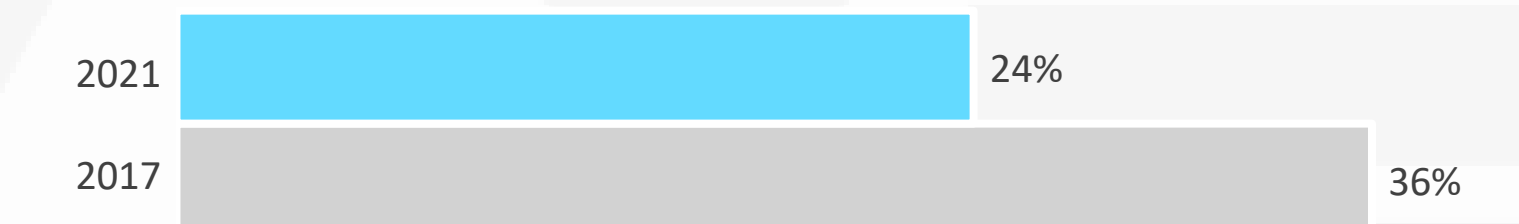
Sociaal Isolement



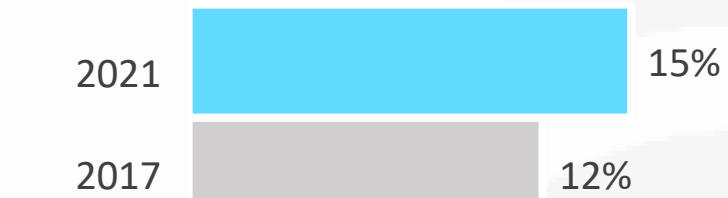
Vrijwillige inzet



Vrijwilligerswerk gedaan in afgelopen 12 maanden



Vrijwillig actief geweest in de buurt

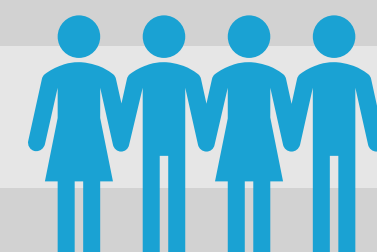


De Monitor Sociaal is een grootschalig vragenlijstonderzoek dat het OCD elke vier jaar uitvoert in alle Drechtstedengemeenten. In 2021 vond de vierde meting plaats.

De data is verzameld in april en mei 2021.

Meer weten? Ga naar: onderzoekcentrumdrechtsteden.nl

366
Het aantal ingevulde vragenlijsten



31%
Responspercentage